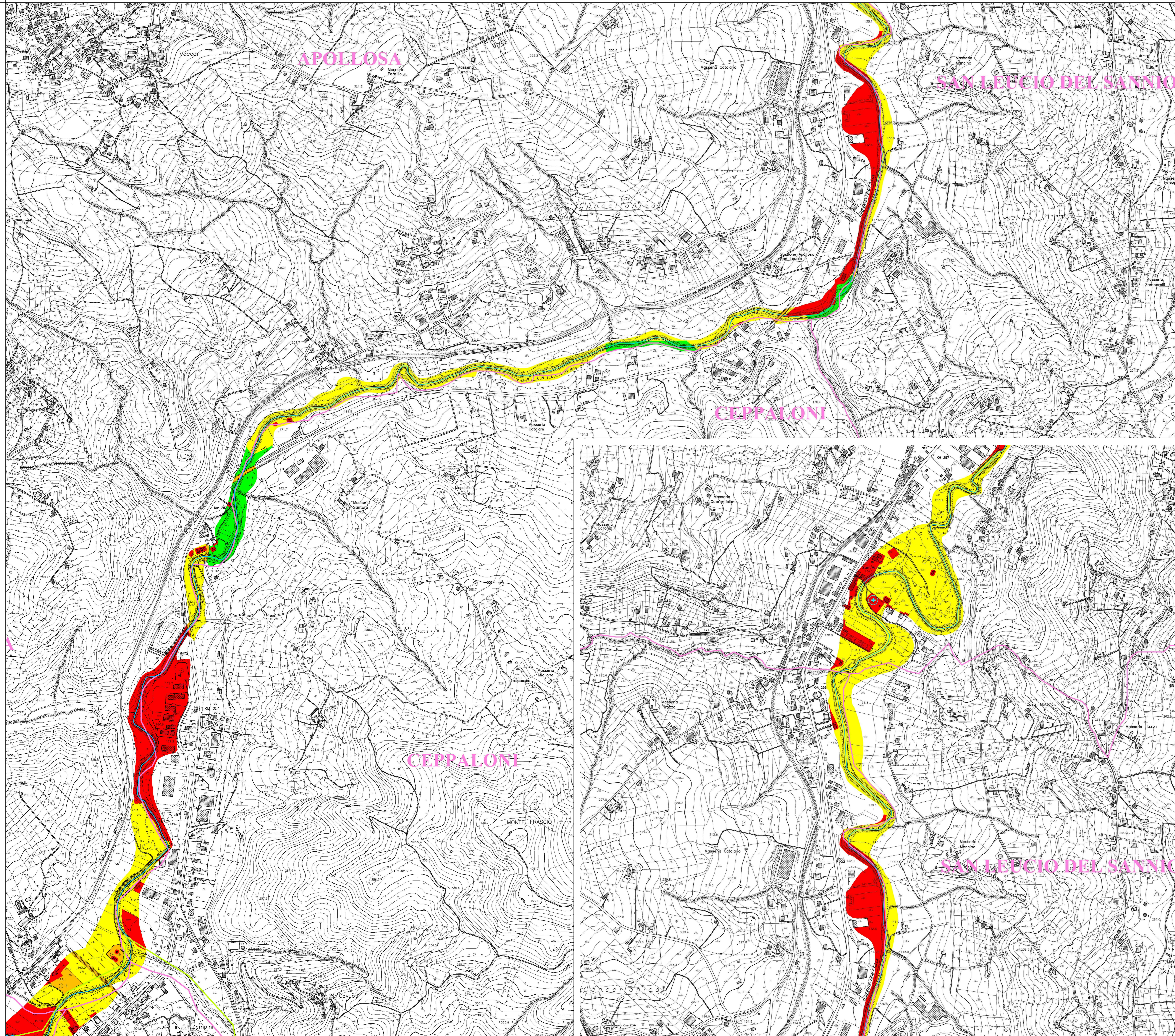




**PIANO DI GESTIONE
DEL RISCHIO DI ALLUVIONE**

(Direttiva Comunitaria 2007/60 CE, D.Lvo. 49/2010, D.L.vo 219/2010)



LEGENDA

CLASSE ELEMENTI ESPOSTI	MACRO CATEGORIE con assunzione Vulnerabilità = 1	CLASSI DI DANNO
E1 valore esposto medio elevato	1 Aree urbanizzate	D1 danno molto elevato
	2 Strutture Strategiche ¹	
	3 Infrastrutture Strategiche di trasporto e rete ²	
	4 Beni ambientali, paesaggistici, storici-culturali, archeologici, aree protette di rilevante interesse	
	5 Aree interessate da attività economiche, industriali o impianti tecnologici, potenzialmente pericolosi ³	
E3 valore esposto elevato	1 Infrastrutture di trasporto e rete principali	D3 danno elevato
	2 Aree estrattive, discariche, depositi, inceneritori, cimiteri	
E2 valore esposto medio	1 Infrastrutture di trasporto secondarie	D2 danno medio
	2 Aree agricole specializzate	
	3 Verde Attrezzato, Parchi Urbani, Attrezzature Sportive all'aperto	
E1 valore esposto basso	1 Aree agricole non specializzate	D1 danno basso
	2 Aree naturali non protette	

Strutture strategiche	Infrastrutture strategiche
<ul style="list-style-type: none"> Ⓢ Scuola Ⓜ Ospedale Ⓣ Tribunale Ⓜ Municipio 	<ul style="list-style-type: none"> Ⓢ Stazione ferroviaria Ⓜ Aeroporto Ⓜ Elporto
<ul style="list-style-type: none"> Ⓢ Edificio Tempo libero, musei, spettacolo, turistico Ⓜ Edificio di Culto Ⓜ Caserme e Carceri Ⓜ Pubblica Amministrazione 	

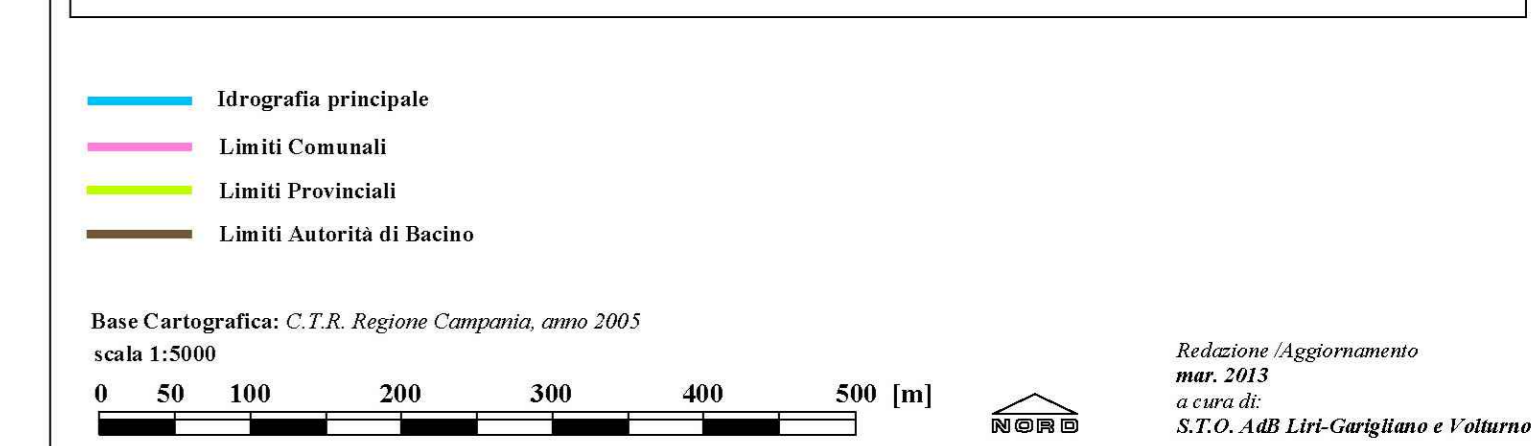
¹Attività o impianti tecnologici potenzialmente pericolosi

⚠ Attività e Impianti Tecnologici D.Lgs. n. 59/2005 (confermati dall'articolo del Decreto L. 98/07)

⚠ Industrie e Rischio di Incidente Rilevante (D.Lgs. n. 334/1999 e s.m.l.)

²Punti di riferimento dei dati

REG. (2011), C.T.R. Abruzzo (2009/2007), Campania (2004/2003), Lazio (previdenti Roma e Latina - 2002/2000) provincia Frosinone - 2009 - Molise (1992), Puglia Cartografia Nazionale e Regionale: MIBAC (1997/2010), MATM (2009/2010), ESPRA (2012), CONOSI ASI (2012), PFCP delle province (vari anni da 2000), Carte tecniche: Istituto LIGI ed Enti diversi (vari anni da 2000), CORINE Land Cover (2000).
Vigilanza cartografica: Origo-ADMA (1996), Origo Regione Abruzzo (2010), Origo Regione Campania (2011), GONZALE-MAP



Provincia di Benevento
PIANO INTERCOMUNALE
DI PROTEZIONE CIVILE
 Comuni di San Leucio del Sannio, Ceppaloni, Arpaia, Apollosa
 (Programma Operativo Complementare 2014/2020, Deliberazione di Giunta regionale n. 656 del 29/11/2016, D.D. D.G. 5009 n. 74 del 30/08/2017 e succ.)

MAPPA DEL DANNO POTENZIALE
 del fiume Serrette
 Inquadramento ambito Intercomunale

C2.2

scala 1:5.000

I Sindaci
 Nascenzio Iannace
 Marino Corda
 Vincenzo Forni Rossi
 Ettore Carmelo De Blasio

Il R.U.P.
 Ing. Stanislao Giardiello

Il Progettista
 Arch. Pasquale FIORE

Collaboratori
 Dott. Geol. Tommaso Fusco
 Ing. Valter Barone
 Ing. Aniello Varricchio
 Geom. Giacinto Cataudo
 Geom. Manfredi Verusio

Visti: _____ **Data:** _____